

VENTILADORES IN-LINE PARA CONDUCTOS CIRCULARES Serie VT



VT

Gama de ventiladores centrífugos para conductos circulares diseñados para conseguir el máximo nivel de prestaciones con el mínimo nivel de ruido. Todos los modelos están equipados con motor de rotor exterior regulable. Una amplia gama de accesorios facilita la instalación de estos aparatos.



VENTILADORES IN-LINE PARA CONDUCTOS CIRCULARES Serie VT



DESCRIPCION

Gama de ventiladores centrífugos de álabes hacia atrás, para montaje en línea en conductos circulares de diámetros normalizados. Están equipados con motores monofásicos de rotor exterior, de 2 polos y regulables por variación de tensión. Disponen de accesorios de montaje para facilitar su instalación.

La gama abarca un margen de caudales desde 235 hasta 1.900 m³/h.

APLICACIÓN

Ventilación general en todo tipo de locales tales como:

- Comercios
- Despachos
- Restaurantes etc...

CONSTRUCCION

Motor

- Motor de rotor exterior
- Monofásico 230 V 50 Hz
- Regulable por variación de tensión
- Clase B, IP44
- Protección térmica de rearme automático
- Rodamientos de bolas

Rodete

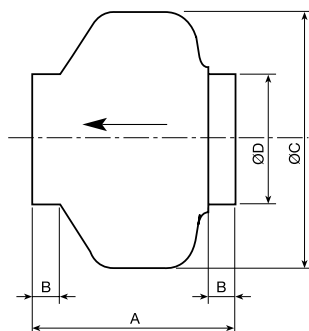
- Rodete centrífugo de álabes hacia atrás
- Equilibrado dinámicamente en dos planos según la norma VDI 2060

Camisa

- Diseño compacto
- Chapa de acero galvanizado
- Diámetros normalizados desde 100 mm hasta 315 mm
- Caja de bornes remota

CARACTERISTICAS TECNICAS

Tipo	Velocidad (r.p.m.)	Potencia absorbida máxima (W)	Intensidad absorbida máxima (A)	Caudal máximo (m ³ /h)	Nivel de presión sonora (dB (A) a 3m)	Temperatura máxima (°C)	Peso (kg)
VT-100	2500	78	0,33	290	47	60	3
VT-100 B	2550	85	0,60	235	38	40	3
VT-125	2450	80	0,35	410	47	60	3
VT-125 B	2500	87	0,60	280	39	40	3
VT-150	2700	120	0,53	700	50	60	5
VT-150 B	2100	70	0,30	560	46	60	5
VT-160	2750	130	0,55	760	51	60	5
VT-160 B	2200	70	0,30	600	45	60	5
VT-200	2600	170	0,72	1000	52	60	5
VT-200 B	2250	125	0,50	830	47	60	5
VT-250	2750	180	0,80	1100	54	60	6
VT-250 B	2300	130	0,55	935	49	60	6
VT-315	2700	350	1,45	1890	55	50	8
VT-315 B	2300	235	1,00	1440	52	50	8



DIMENSIONES (mm)

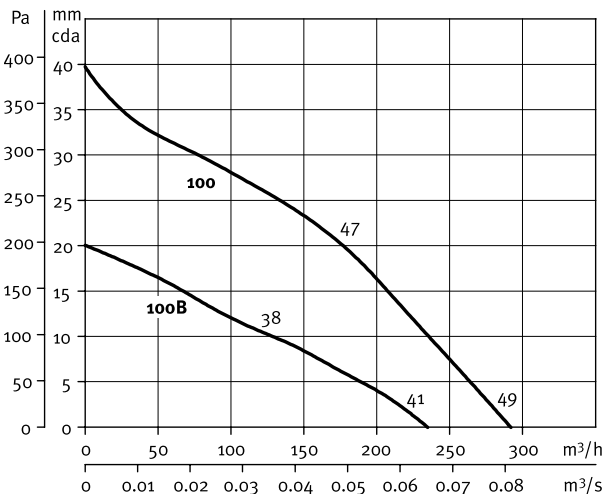
Tipo	A	B	C	D
VT-100	194	23	243	98
VT-125	195	27	243	123
VT-150	214	24	333	147
VT-160	222	28	333	157
VT-200	223	25	333	198
VT-250	206	27	333	248
VT-315	230	25	401	312



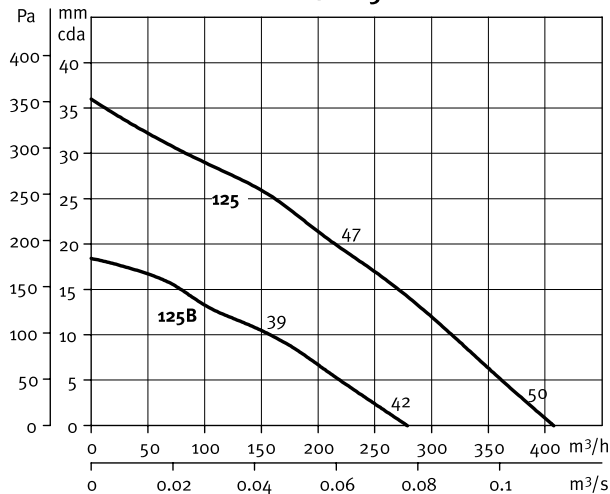
CURVAS CARACTERISTICAS

- Q = Caudal en m³/h y m³/s - Presión estática en mmcda y Pa - Aire seco normal a 20°C y 760 mmHg
- Ensayos realizados de acuerdo a Normas UNE 100-212-89; BS 848, part 1; AMCA 210-85 y ASHRAE 51-1985

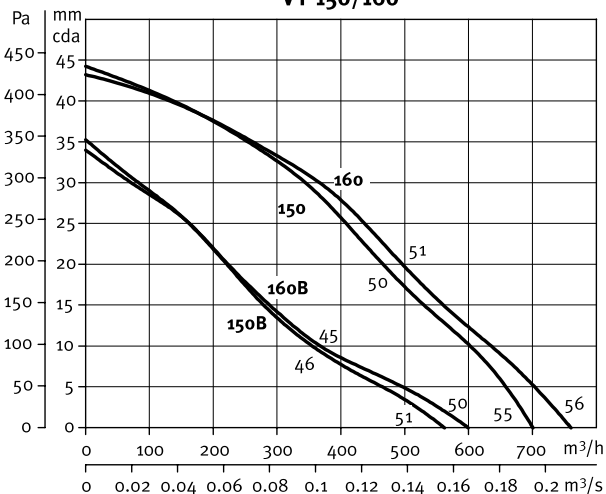
VT-100



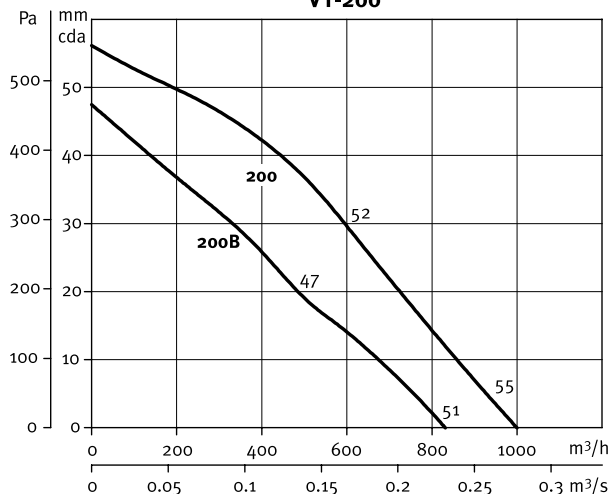
VT-125



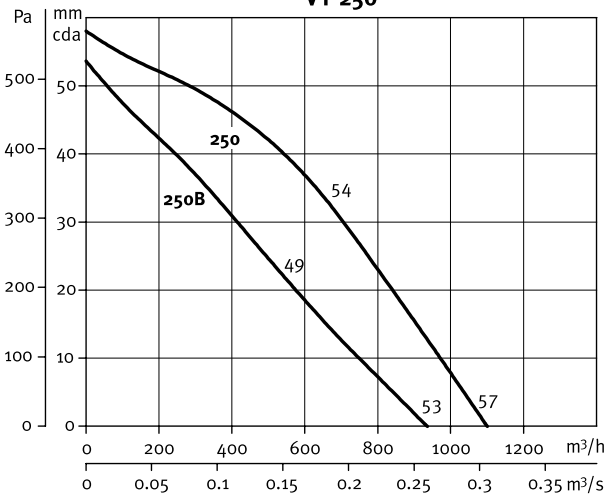
VT-150/160



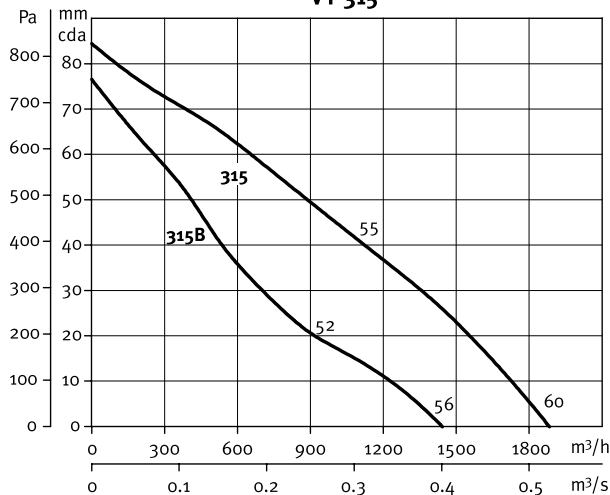
VT-200



VT-250



VT-315





CARACTERISTICAS ACUSTICAS

Los niveles de presión sonora señalados en la tabla de características técnicas (pág.2), corresponden a valores de presión sonora dB(A), medidos en condiciones de campo libre, a una distancia de 3 m de la aspiración, con el aparato entubado en la aspiración y en la descarga.

La tabla que adjuntamos a continuación muestra los espectros de potencia sonora (LwA) radiada o de los aparatos entubados.



LwA Entubado	63	125	250	500	1000	2000	4000	8000
VT-100	41	47	61	58	64	59	51	41
VT-100 B	34	41	51	47	55	52	48	38
VT-125	37	44	60	62	62	60	53	42
VT-125 B	33	40	51	52	53	53	51	40
VT-150	38	50	61	67	65	62	56	42
VT-150 B	33	47	53	64	60	56	49	35
VT-160	39	49	61	67	66	63	57	43
VT-160 B	33	47	53	62	59	56	49	36
VT-200	40	51	61	68	67	65	63	54
VT-200 B	36	43	50	56	56	55	50	39
VT-250	41	54	64	69	70	68	66	55
VT-250 B	39	48	58	64	65	62	59	48
VT-315	42	55	66	68	71	70	65	60
VT-315 B	43	54	65	66	67	66	62	54

LwA Radiado	63	125	250	500	1000	2000	4000	8000
VT-100	43	38	41	42	46	41	36	29
VT-100 B	38	26	27	31	43	40	38	31
VT-125	39	37	40	42	49	43	38	30
VT-125 B	36	29	31	33	44	40	41	31
VT-150	41	35	42	55	53	48	41	31
VT-150 B	30	34	42	49	49	45	41	35
VT-160	41	35	42	55	53	48	41	31
VT-160 B	31	34	40	49	49	44	41	33
VT-200	38	43	41	46	52	49	43	34
VT-200 B	31	33	34	45	46	50	41	35
VT-250	34	47	38	47	49	44	42	31
VT-250 B	38	39	40	47	46	46	43	37
VT-315	39	47	50	54	58	54	51	42
VT-315 B	39	40	45	50	50	52	49	38

ACCESORIOS DE MONTAJE



Soportes
medida única



Bridas
de Ø100 a Ø315



Defensas
de Ø100 a Ø315